



AMSTETTEN – KLEINREIFLING (Version 1.6)

Die Strecke ist als Freeware veröffentlicht. Jedoch darf die Strecke nicht auf anderen Seiten ohne meine Erlaubnis hochgeladen werden.

Anfragen bitte über das [Rail-Sim](#) Forum. Benutzer: Darkranger
oder per email an: darkranger008@gmail.com



[Spenden mit Paypal](#)

ANLEITUNG ANSAGEN IN EIGENEN SZENARIEN VERWENDEN.

Alle Sounds sind im mitgeliefertem Szenario Ordner "db3b9fea-11ec-4464-805d-4925e6a2cc8c" enthalten.

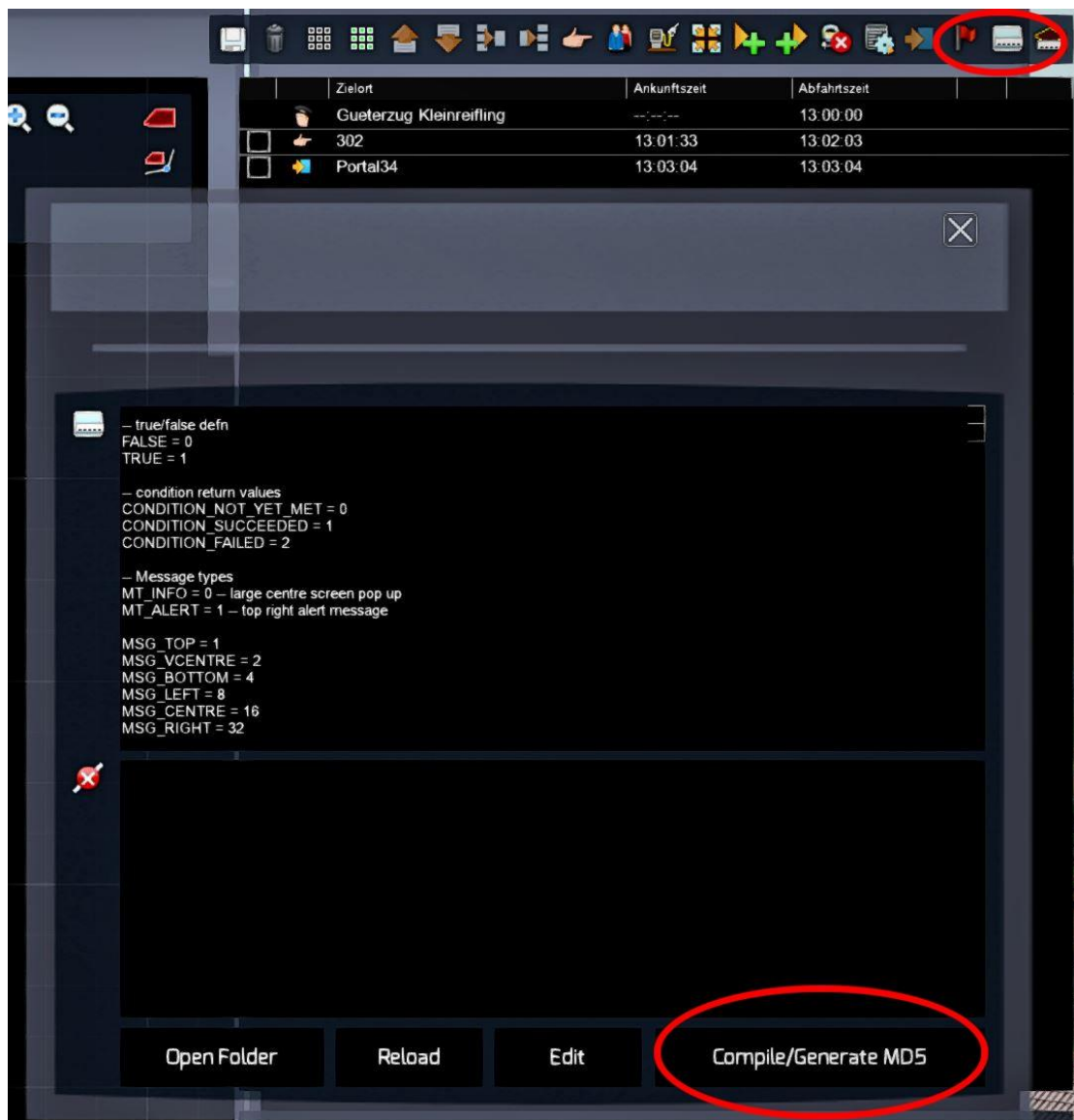
Dort befindet sich auch die Datei "ScenarioScript_DEMO.lua"

Diese Datei bitte in euren Szenario Ordner kopieren und umbenennen nach " ScenarioScript.lua"

Wer das Introbild und Introtext verwenden will muss die Datei "bild.png" in den eigenen Szenario Ordner kopieren.

Dann dort einen Ordner "En" erstellen und die "introtext_DEMO.html" hineinkopieren und auf "introtext.html" umbenennen.

Als nächstes das Szenario öffnen und bearbeiten. Rechts oben auf "Script" klicken und dann unten auf "Compile/Generate"



Wenn alles richtig ist sollte oben im Feld der Text stehen und unten keine Fehler sein! Ansonsten was falsch gemacht! :)

Das Einfügen der Ansagen geht ganz einfach über "Anweisung auslösen". Hier im Beispiel "AN_NH_WEY"

Zielort	Ankunftszeit	Abfahrtszeit
R 3715	--:--	13:00:00
Introduction		+00:00
IntoCab		+00:01
		+00:02
Kleinreifling GL1A	13:00:24	13:01:54
AN_WELCOME_WY_NH_KAS		+00:50
Kastenreith GL1	13:05:16	13:05:51
AN_NH_WEY		+02:20
Weyer GL1	13:10:00	13:10:35
AN_NH_GAF		+04:10
Gafrenz	13:15:27	13:16:02
AN_NH_OBE		+01:10
Oberland	13:19:00	13:19:35
AN_NH_SWY		+05:40
Stadt Waidhofen/Ybbs	13:25:55	13:26:30
AN_NH_WY_ENDET		+00:55
Waidhofen Gleis 2	13:30:00	13:30:35
Waidhofen Gleis 2	13:30:35	13:30:35

Hier die verwendbaren Kürzel:

AN_WELCOME_AMS	Willkommen im Zug nach Amstetten
AN_WELCOME_WY	Willkommen im Zug nach Waidhofen
AN_WELCOME_KL	Willkommen im Zug nach Kleinreifling
AN_WELCOME_AMS_NH_BOE	Willkommen im Zug nach Amstetten Nächster Halt Böhlerwerk
AN_WELCOME_AMS_NH_KAS	Willkommen im Zug nach Amstetten Nächster Halt Kastenreith
AN_WELCOME_KL_NH_GRE	Willkommen im Zug nach Kleinreifling Nächster Halt Greinsfurth
AN_WELCOME_KL_NH_STADTWY	Willkommen im Zug nach Kleinreifling Nächster Halt Stadt Waidhofen/Ybbs
AN_WELCOME_WY_NH_GRE	Willkommen im Zug nach Waidhofen Nächster Halt Greinsfurth
AN_WELCOME_WY_NH_KAS	Willkommen im Zug nach Waidhofen Nächster Halt Kastenreith
AN_NH_AMS_ENDET	Nächster Halt Amstetten Zug endet hier
AN_NH_WY_ENDET	Nächster Halt Waidhofen Zug endet hier
AN_NH_KLE_ENDET	Nächster Halt Kleinreifling Zug endet hier
AN_NH_AMS	Nächster Halt Amstetten
AN_NH_WY	Nächster Halt Waidhofen
AN_NH_BOE	Nächster Halt Boehlerwerk
AN_NH_SON	Nächster Halt Sonntagberg
AN_NH_ROS	Nächster Halt Rosenau
AN_NH_KEM	Nächster Halt Kematen
AN_NH_KEM_NIV	Nächster Halt Kematen Bitte beachten sie den Nivouunterschied
AN_NH_KRO	Nächster Halt Kroellenorf
AN_NH_HAU	Nächster Halt Hausmening
AN_NH_GRE	Nächster Halt Greinsfurth
AN_NH_SWY	Nächster Halt Stadt_Waidhofen/Ybbs
AN_NH_OBE	Nächster Halt Oberland
AN_NH_GAF	Nächster Halt Gafrenz
AN_NH_WEY	Nächster Halt Weyer
AN_NH_KAS	Nächster Halt Kastenreith
AN_NH_KL	Nächster Halt Kleinreifling
AN_NH_ZUG_ENDET	Zug endet hier. Auf Wiedersehen
ACHTUNG_GL2_ZUG_DURCH	Achtung Gleis 2. Zug fährt durch.
ACHTUNG_GL3_ZUG_DURCH	Achtung Gleis 3. Zug fährt durch.
ACHTUNG_GL4_ZUG_DURCH	Achtung Gleis 4. Zug fährt durch.
ACHTUNG_GL5_ZUG_DURCH	Achtung Gleis 5. Zug fährt durch.

Mit der Anweisung "Introduction" wird das Introbild und der Introttext angezeigt.

Mit der Anweisung "IntoCab" wird man in den Führerstand versetzt!